

ご利用にあたって

### 利用対象者

- ・ 障害者手帳をお持ちの方、又は精神科受診しておられる方（18歳以上）

### 利用料金

- ・ 食費（一食）300円
- ・ 送迎代（片道）100円
- ・ サービス利用料は、無料になる場合が多いですが、所得状況によって、一部利用負担金が必要になる場合があります。

### 利用手続き

- ・ ご利用にあたっては市町村への受給申請が必要です。まずは、『法人事務局』までお気軽にお問合せ下さい。

### その他の事業

#### ◎b-らいふ・れじゃー

- 対象者：b-らいふに通所しておられる方  
集合場所：幸町の家（富山県氷見市幸町31-1）  
活動時間：第4土曜日9：00～（変更あり）  
活動内容：外出、料理、スポーツ等  
参加費：1000円程度（活動内容により異なります）  
その他：交通費や材料等に要した費用は自己負担です。

#### ◎なんでも相談室

- 場所：法人事務局（富山県氷見市幸町4574番地）  
TEL：0766-54-0530  
FAX：0766-54-0531  
受付：9：30～17：00（平日）  
担当者 永森  
※個人情報については、適切な取り扱いに努めます。  
どんなことでもお気軽にお問合せ下さい。

## b-らいふの各種事業所

### 幸町の家

b-らいふ・かんぱにー（就労継続支援A型）  
b-らいふ・きゃんぱす  
（就労移行支援・就労継続支援B型・就労定着支援）  
〒935-0021 富山県氷見市幸町31-1  
Tel (0766) 54-0210  
Fax (0766) 73-2190

### とまとcafe

とまとcafe（就労継続支援A型）  
営業時間 10:00～16:00  
〒935-0015 富山県氷見市伊勢大町2-15-10  
Tel・Fax (0766) 54-0388

### たまねぎcafe

法人事務局（たまねぎcafe2階）  
b-らいふ・ぱっそ（就労準備支援）  
営業時間 10:30～14:30  
〒935-0021 富山県氷見市幸町4574番地  
Tel (0766) 54-0530  
Fax (0766) 54-0531  
E-mail : [b\\_life\\_toyama@yahoo.co.jp](mailto:b_life_toyama@yahoo.co.jp)

HP <http://www.b-life-toyama.jp/>

b-らいふでは、当法人の活動にご賛同いただける方からのご支援を賜りたく、賛助会員を募っております。  
尚、賛助会員は年会費（一口千円）をお支払いの上、ご登録頂きます。多くの皆様方からのご支援をお待ちしております。ご支援をご希望される方は、恐れ入りますが法人事務局にお問合せ下さい。（0766）54-54-0530

b-らいふ  
きゃんぱす

（就労移行支援・就労定着支援）



特定非営利活動法人  
b-らいふ

## 就労移行支援

移行から定着へ、就職を継続的にサポート

## 就労定着支援

### ◎就労移行支援の取り組み

一般企業等への就職を目指す方へ、専門的なアドバイスやトレーニングを行っています。概ね2年間、様々な職業体験を通じて方向性を見極めながら、個別かつ、集中的に働く力を養っていきます。また、就職への支援は、ハローワークやその他の専門機関と連携して進めていきます。

サービス提供内容	
利用日	月～金（土、日、祝は休み）
利用場所	bーらいふ・キャンパス 富山県氷見市幸町31番1号
利用時間	9:00～16:00
利用期間	2年間（状況に応じて延長可）
利用定員	12名
利用料	裏面の利用料金をご参照下さい
送迎	要相談
食事提供	あり（昼食一食300円）



### ◎就労定着支援の取り組み

就労移行支援等の福祉サービスを経て就職された方につきましては、就職後の支援として就労定着支援がご利用できます。就職した後に起こる不安やトラブルに対して、専門員が職場やご自宅などに伺い、解決に向けて一緒に考えます。

サービス提供内容	
訪問日時	月～金（土、日、祝は休み） 9:00～16:30の間で調整
訪問場所	職場、ご自宅、その他
利用開始	就職後6ヶ月経過後から利用可
利用期間	3年間（必要に応じて利用）
利用料	裏面の利用料金をご参照下さい
相談事例	・新しい仕事が覚えられない ・朝起きられず、遅刻が増えた ・職場のコミュニケーション ・給料を使いすぎる など

## ステップ1

### 生活面の準備と働く習慣づけ

- ① 事業所内の作業などに取り組みながら、就職に必要な体力や集中力、生活リズムを身につけていきます。
- ② 作業に取り組むことで、達成感や自信をつけ、挨拶やマナー、身だしなみの整え方を学びます。



## ステップ2

### 就職の方向づけ

- ① 進路について、ご本人のご希望を伺います。
- ② 職業体験プログラム、市内の企業やお店等で職場見学や体験実習をします。
- ③ 定期的に面談し、経験したことを振り返りながら希望職種をイメージしていきます。



## ステップ3

### 社会人としての視野をひろげる

- ① 実践学習でコミュニケーション力UP。
- ② 各種勉強会で知識を養います。
- ③ ウォーキングなどで体力作りをします。
- ④ 個別面談で自己評価票を振返ります。
- ⑤ 月に一度、土曜日課外学習では、地域に出て楽しく学びます。



## ステップ4

### 就職活動～就職へ

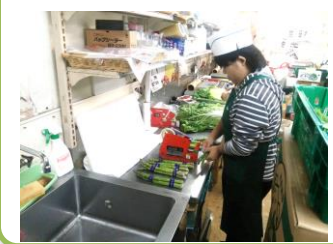
- ① ハローワークで求職者登録をします。
- ② 面接の練習や履歴書の書き方を学びます。
- ③ 各関係機関と連携し、トライアル雇用や、ジョブコーチなどの制度を活用しながら就職活動を進めることもできます。



## ステップ5

### 就職後の支援

- ① 就職後6ヶ月間は、就労移行支援の担当者が継続してサポートします。
- ② 就職後6ヶ月以降は、必要に応じて就労定着支援の担当者が引き続き、職場やご自宅を訪問する形で、中・長期的にサポートしていきます。



※個々それぞれの状況に合わせて個別にステップを進めていきます。